

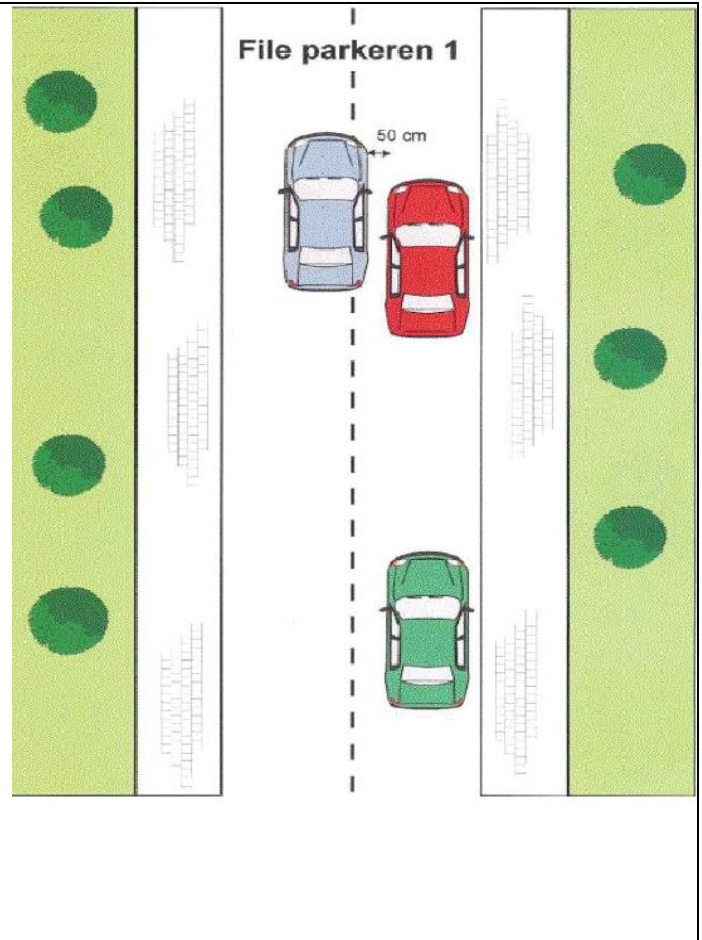
Plaats bepalen:

Zoek een parkeerplek uit waar je wilt parkeren. Hierbij moet je je zelf vragen:

- kan ik hier parkeren? Minimaal 1.5 maal je auto lengte.
- Mag ik hier parkeren? Is het niet verboden te parkeren? (garage, in-/uitrit, bestemd voor invalide?)

SPIEGELEN

- Kijk binnenspiegel, Buitenspiegel rechts en over de schouder rechts
- Is het veilig geef richting naar rechts en naar rechts sturen.
- Haal ter hoogte van de groene auto de snelheid eruit en trap de koppeling in.

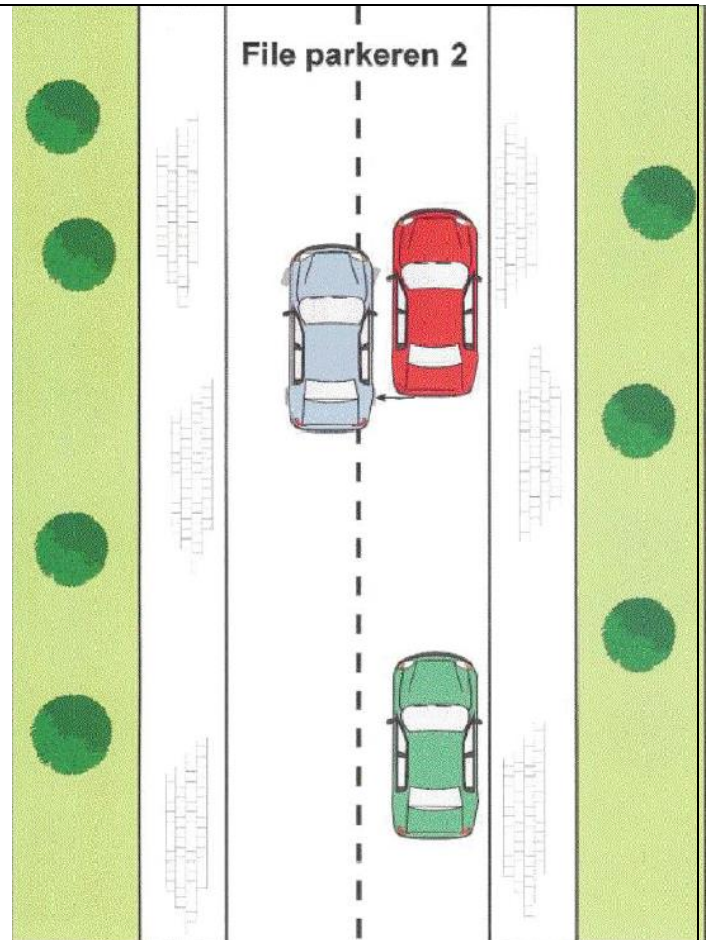


- Sturen Naar de rechterzijde van de rijbaan, +/- 50 cm van de parkeervak/autospiegel . Stop op 50 cm of 3 spiegelslengte afstand van de rode auto. jouw spiegel, rode auto spiegel en spiegel er tussen in.
- Stop zo dat de je rechter buiten spiegel bijna ter hoogte is van het begin van de rode auto.
- Met slippende koppeling achteruit rijden. (lage snelheid houden) (observeren blijven)

SPIEGELEN

Blijf bewust rondom de auto te kijken en waarneem alle bewegende verkeersdeelnemers. Kijk hierbij in:
Binnenspiegel, voor je uit, Buitenspiegels rechts en links , over je schouders rechts en links.

Rijd langzaam met de koppeling recht achteruit totdat je buitenspiegel ter hoogte is van de deurstelling van de rode auto



Insturen:

Als je buitenspiegel ter hoogte is van je de deurstelling van de rode auto moet je goed spiegelen (spiegels en over de schouder) en vlot alles insturen (richting de stoep) en dan pas de stuur rechtzetten (1.5 keer draaien naar buiten)

SPIEGELEN

RONDJE KIJKEN

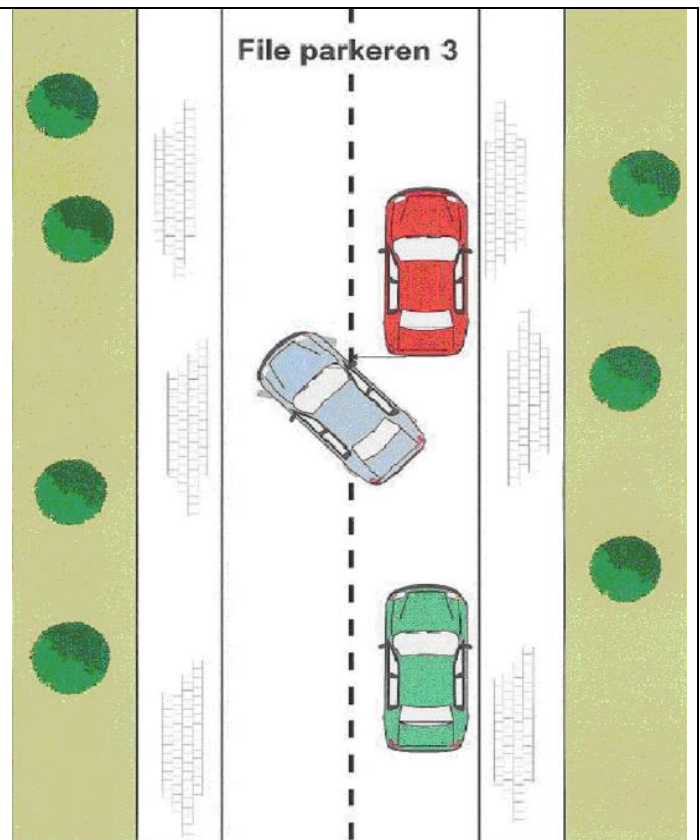
Binnenspiegel (BS) - Voor (VR) - Linker

Buitenspiegel (LB) -

Linker Schouder (LS) - Rechts (R) - Rechts Achter houdt andere verkeer in de gaten. En goed over de schouders kijken.

Rijd verder naar de stoep toe

Let op tijdens het rollen richting de stoep de rem zachtjes indrukken om snel rollen tegen te vermijden.



Als je er bijna bent bij de stoep, mag je vlot naar buiten sturen.

Kijk goed in je binnenspiegel en buitenspiegel zodra je auto recht is aan de rode auto en de groene auto. Direct stoppen en tegelijkertijd de stuur vlot rechtzetten.

Let op als je direct weer gaat vertrekken hoef je de stuur niet recht te zetten.

